

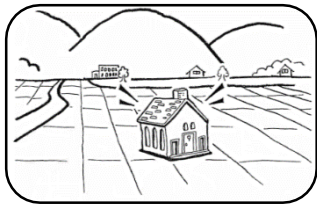
農地転用に許可が  
いること、  
ご存知ですか？

違反転用者には

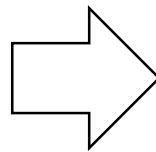
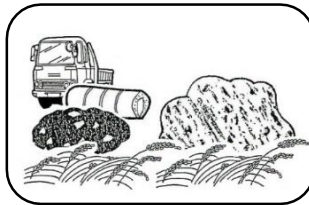
**懲役・罰金**が  
科せられる可能性があります

自分の  
農地でも

農地に  
家を建てたい！



農地を  
資材置場に！



**転用許可**を！

※農地を農地以外にする場合

【あわせてご注意ください！】

相続登記されていない農地が社会問題化しています。

**相続**の際は**農業委員会**への**届出**をお忘れなく！

詳しくは市町村農業委員会、県農地管理課へご相談ください！